

Anleitung zum Ablesen der Zählerstände

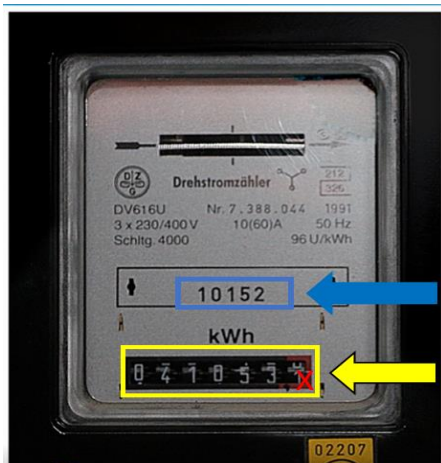
Stromzähler:

Den Stromzähler finden Sie zumeist im Keller oder dem Hausflur – vereinzelt auch in der Wohnung selbst.

Hier gilt es zuerst zu unterscheiden, ob es sich um einen analogen Drehstromzähler oder einen digitalen Stromzähler handelt. Und dann gilt es bei beiden Typen weiter zu unterscheiden, ob Sie einen Eintarifzähler haben, der ausschließlich den Gesamtverbrauch anzeigt, oder ob Sie einen Doppeltarifzähler haben, der zwischen Hochtarif (HT) und Niedertarif (NT) unterscheidet.

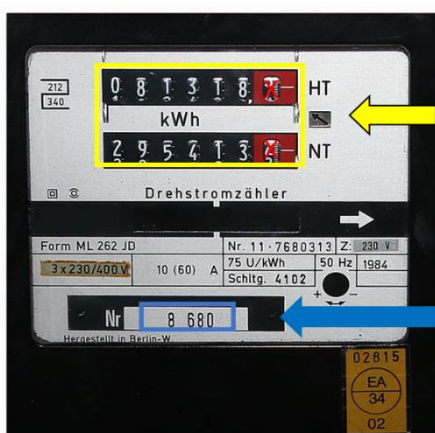
All diejenigen, die eine Photovoltaik- oder Solaranlage haben und Strom ins Netz einspeisen, müssen auch noch ihre Lieferdaten angeben – auch wieder je nach Vertrag entweder die Gesamtzahl oder unterteilt in Hochtarif (HT) und Niedertarif (NT).

Analoger Drehstromzähler, Eintarifzähler:



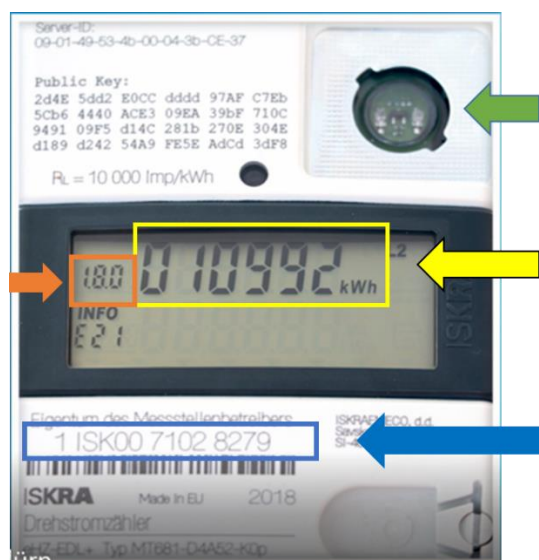
Bitte notieren Sie die Zählernummer (blauer Pfeil) und den Zählerstand ohne Nachkommastelle (gelber Pfeil).

Analoger Drehstromzähler, Doppeltarifzähler:



Bitte notieren Sie die Zählernummer (blauer Pfeil) und die beiden Zählerstände für Hochtarif (HT) und Niedertarif (NT), bitte jeweils ohne Nachkommastelle (gelber Pfeil).

Digitaler Stromzähler, Eintarifzähler:

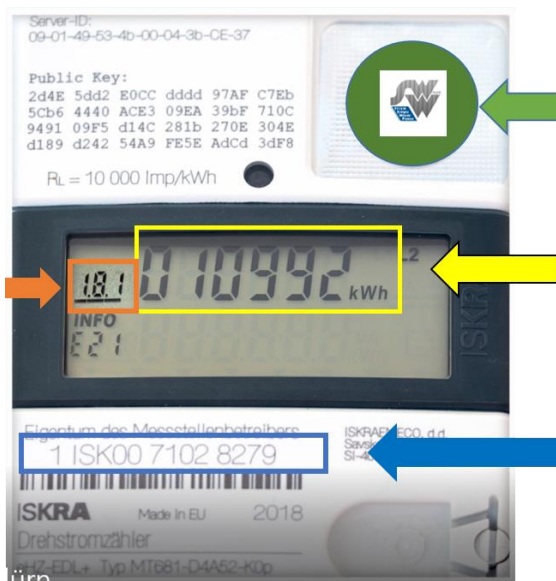


Verdecken Sie den Lichtsensor (grüner Pfeil) und warten Sie ab, bis im Display die Angabe 1.8.0 (orangener Pfeil) erscheint und lesen Sie dann den dargestellten Zählerstand (gelber Pfeil) ab. Notieren Sie den Zählerstand ohne Nachkommastelle.

Wenn Sie über eine Photovoltaik- oder Solaranlage auch Strom ins Netz einspeisen, müssen Sie zusätzlich noch Ihre Liefermengen angeben, die unter der Nummer 2.8.0 (orangener Pfeil) angezeigt wird.

Bitte notieren Sie die gesamte Zählnummer (blauer Pfeil).

Digitaler Stromzähler, Doppeltarifzähler:



Verdecken Sie den Lichtsensor (grüner Pfeil) und warten Sie ab, bis im Display die Angabe 1.8.1 (orangener Pfeil) für den Verbrauch im Hochtarif (HT) sowie unter der Angabe 1.8.2 der Verbrauch im Niedertarif (NT) erscheint.

Bitte lesen Sie die jeweiligen Zählerstände ab (gelber Pfeil) und notieren Sie diese ohne Nachkommastelle.

Bitte notieren Sie die gesamte Zählnummer (blauer Pfeil).

Wenn Sie über eine Photovoltaik- oder Solaranlage auch Strom ins Netz einspeisen, müssen Sie zusätzlich noch Ihre Liefermengen angeben, die unter 2.8.1 (orangener Pfeil) im Hochtarif (HT) und unter 2.8.2 im Niedertarif (NT) angezeigt werden.

Bitte lesen Sie die jeweiligen Zählerstände ab (gelber Pfeil) und notieren Sie diese ohne Nachkommastelle.

Anzeigen bei digitalen Stromzählern

Bezug des Kunden:

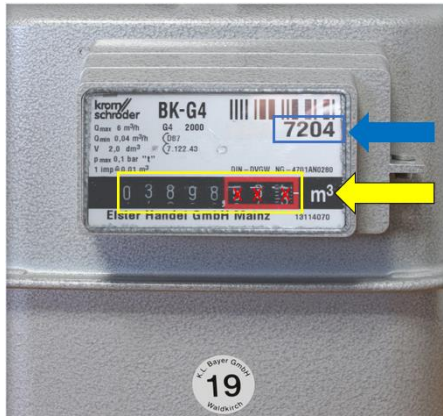
- 1.8.0 Ihr Bezug gesamt
- 1.8.1 Ihr Bezug HT
- 1.8.2 Ihr Bezug NT

Lieferung des Kunden:

- 2.8.0 Ihre Lieferung gesamt
- 2.8.1 Ihre Lieferung HT
- 2.8.2 Ihre Lieferung NT

Gaszähler:

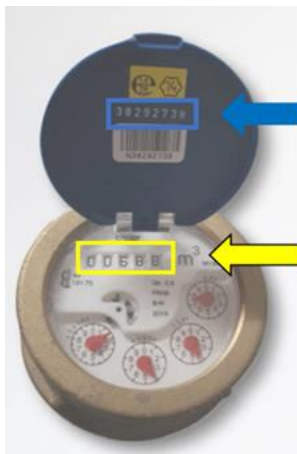
Den Gaszähler finden Sie im Keller, im Raum mit den Hausanschlüssen. Der Kasten hat ein Sichtfenster und ist daran zu erkennen, dass er über ein Rohr mit dem Netz verbunden ist.



Bitte notieren Sie die Zählernummer (blauer Pfeil)
und den Zählerstand ohne Nachkommastelle (gelber Pfeil).

Wasserzähler:

Je nach Haus oder Wohnung befindet sich der Wasserzähler entweder in der Wohnung verteilt oder zentral im Keller an der Hauptleitung. In Mietwohnungen befinden sich die Wasserzähler meist in der Küche und/oder dem Badezimmer.



Bitte notieren Sie die Zählernummer (blauer Pfeil) und den Zählerstand (gelber Pfeil). Der Zählerstand hat keine Nachkommastelle.